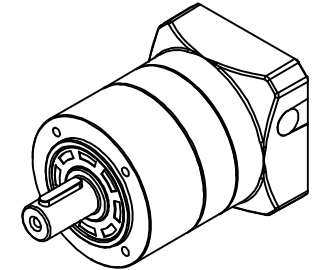
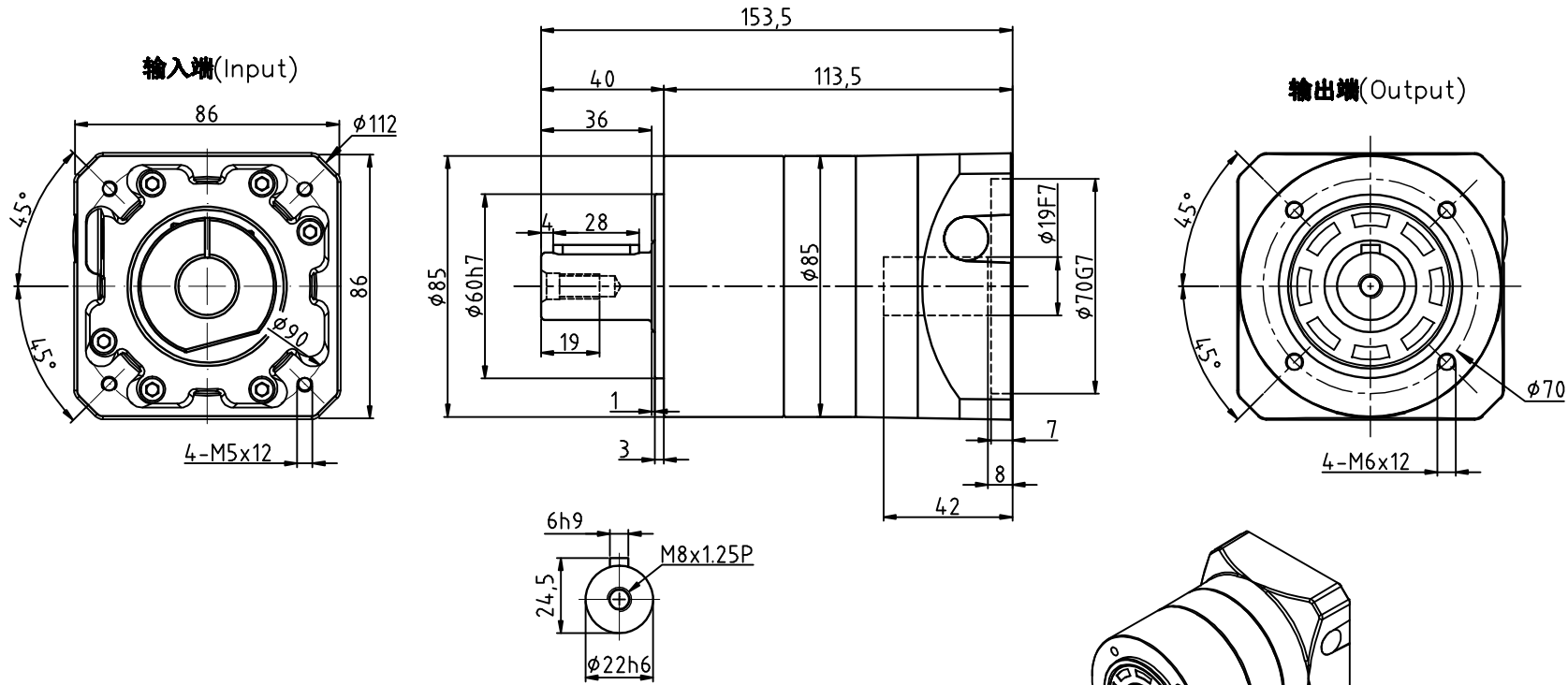


FE-090-L1-P2-φ19-φ70-φ90-M5-42-C22



| | | | | | |
|---------------------------|------|------|------|------|------|
| 减速比 | 3 | 4 | 5 | 7 | 10 |
| 额定输出扭矩(Nm) | 104 | 85 | 104 | 91 | 45 |
| 最大输出扭矩(Nm) | 208 | 170 | 208 | 182 | 90 |
| 转动惯量(Kg.cm ²) | 0.61 | 0.48 | 0.47 | 0.45 | 0.44 |

| | | | |
|------------------------------------|-----------|-----------------------|----------------|
| 容许径向力F _{2rB} ² | 1750 N | 传动效率 | ≈95% |
| 容许轴向力F _{2aB} ² | 875 N | 噪音值 | ≤72dB |
| — | — | 使用温度 | -10℃~+90℃ |
| 额定输入转速 | 3600 rpm | 润滑方式 | 合成润滑油(终身润滑) |
| 最大输入转速 | 6000 rpm | 安装方向 | 任意 |
| 超精密背隙P0 | | 防护等级 | IP65 |
| 精密背隙P1 | — | 使用寿命 | 20000h(连续运转减半) |
| 标准背隙P2 | ≤8 arcmin | 输入法兰: FE090-φ70x51xM5 | |

| | |
|--|--------------|
| 重量 | ≈3.6Kg |
| 扭转刚性 | 7.2Nm/arcmin |
| 请注意: 1.所有数据(PDF,CAD,3D)变更时,我们不做通知。 2.具体速比的额定扭矩请参照我司样本“减速机性能资料”; “用户的实际负载扭矩”×“使用系数”≤减速机的额定扭矩, 否则用户发生故障,我司概不负责;使用系数请参照我司样本P05。 | |

| | | | | | |
|----|----|----|-------|----|-----|
| 标记 | 处数 | 分区 | 更改文件号 | 签名 | 年月日 |
| 设计 | | | 标准化 | | |
| 校对 | | | | | |
| 审核 | | | | | |
| 工艺 | | | 批准 | | |

| | | | |
|------------------------|-----|----|--------------|
| 埃尔夫® AIERFA | | | 上海利海电机有限公司 |
| 视图方式 | 重量 | 比例 | 精密行星齿轮减速机 |
| 共 张 | 第 张 | | FE090-L1(单级) |